

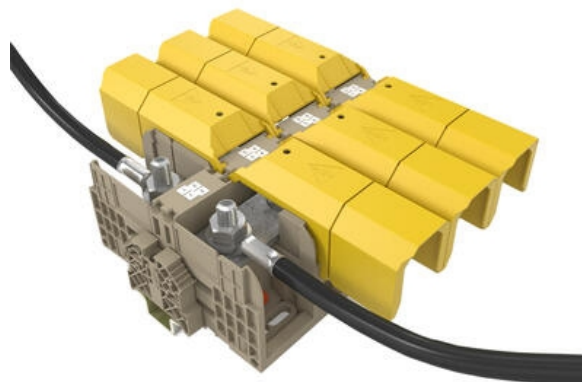
## HSKG - (35-300 MM<sup>2</sup>)

Type: stærkstrøm boltklemme

17170.2

Boltklemme 35mm<sup>2</sup> HSKG 35/M6/B/B 2 x M6 bolt

- Dobbelt boltforbindelse
- Polyamid 6.6 - UL 94-V0
- Temperaturområde -40 °C...+120 °C
- IP20 med monterede ADH-afdækninger
- For direkte montage eller DIN TS35



### PRODUKTBESKRIVELSE

**HSKG** Den nyeste generation af boltklemmer fra **CONTA-CLIP** tilbyder sikre forbindelser til alle høje belastninger og strømme.

HSKG-boltklemmerne er tilgængelige med **M6, M8, M10 og M12** bolte og en nominal strøm fra 125 A til 520A ved en nominal spænding på 1000 V.

Det tilladelige tværsnit spænder fra 2,5 mm<sup>2</sup> til 300 mm<sup>2</sup>.

Når klemmerne bruges sammen med de hængslede **ADH-afdækninger** / dæksler, giver HSKG-boltklemmerne fremragende finger- og berøringsbeskyttelse.

ADH coveret er let at montere; det klikker simpelthen ind i rækkeklemmens sidevægge, når det lukkes.

På denne hurtige og pålidelige måde garanteres altid berøringsbeskyttelse af tilslutningsklemmerne.

Yderligere funktioner inkluderer:

- Målepunkt placeret på ADH-dækslerne for at tillade sonder at måle på klemmen med uden at kompromittere berøringsbeskyttelsen.
- For direkte montage eller på DIN-skinne.
- Interlocking system imellem klemmerne sikrer høj stabilitet af den samlede løsning.
- Mulighed for kortslutningslasker

### SPECIFIKATIONER

Tværsnit	35 mm <sup>2</sup>
Farve	Beige
Nominal spænding IEC	1000 V
Nominal strøm IEC	125 A
Montage	TS 35/7,5
Nominal impuls-spænding	8 kV
Overspændingskategori	III
Miljøklasse	3

<b>Godkendelser</b>	UL, CSA, CSA US, cUL, KEMA KUR
<b>Længde</b>	107 mm
<b>Bredde</b>	27 mm
<b>Højde monteret på TS 35/7,5</b>	51 mm
<b>Højde med TW / ADH afdækninger</b>	60 mm
<b>Length with TW/ADH</b>	131 mm
<b>Contact clamping area</b>	≤ 50 mm <sup>2</sup>

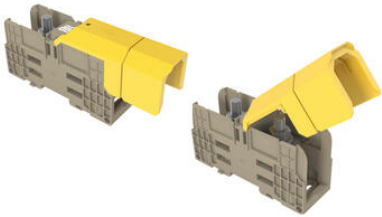
<b>Tilslutninger</b>	2
<b>Antal niveauer</b>	1 pc
<b>Boltestørrelse</b>	M 6
<b>Nominel ledertværsnit fra (AWG)</b>	14
<b>Nominel ledetværsnit til (AWG)</b>	1/0
<b>Tilspændingsmoment min.</b>	3
<b>Tilspændingsmoment max</b>	6
<b>DIN 46234/1 kabelsko pr. side, min.</b>	2,5 mm <sup>2</sup>
<b>DIN 46234/1 kabelsko pr. side, maks.</b>	50 mm <sup>2</sup>
<b>DIN 46235: 1 kabelsko pr. side, min.</b>	6 mm <sup>2</sup>
<b>DIN 46235: 1 kabelsko pr. side, maks.</b>	25 mm <sup>2</sup>

<b>Materiale isolation</b>	Polyamid 6.6
<b>Flammeklasse</b>	UL94-V0
<b>Temperaturområde drift fra</b>	-40 °C
<b>Temperaturområde drift til</b>	120 °C

<b>Mærkespænding UL</b>	1000 V
<b>UL test standard</b>	UL 1059
<b>Mærkespænding CSA</b>	1000 V
<b>Mærkestrøm CSA</b>	130 A
<b>CSA test standard</b>	C22.2 No 158
<b>Nominel spænding CSAus</b>	1000 V
<b>Nominel strøm CSAus</b>	130 A
<b>CSAus test standard</b>	UL 1059
<b>Nominel spænding cUL</b>	1000 V
<b>Nominel strøm cUL</b>	130 A

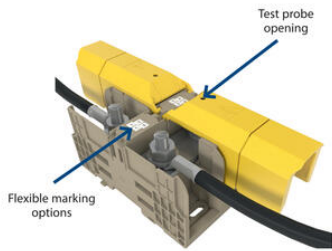
<b>cUL test standard</b>	C22.2 No 158
<b>KEMA KEUR test standard</b>	EN 60947-7-1:2028

<b>Tariff code</b>	85369010
<b>Oprindelsesland</b>	DE
<b>Vægt</b>	88,6 g
<b>Pakningsstørrelse</b>	10 pc

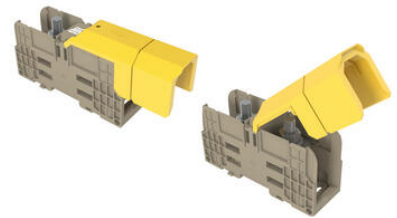
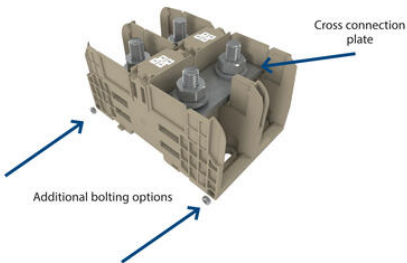


**Using the ADH covers**

Individual ADH... covers are available for each width of stud terminal. They are designed for the different sizes and the corresponding clearance and creepage distances. It is also possible to shorten the covers along pre-created breakage points. The ADH cover is attached by pressing the cover down onto the base terminal so that the cover snaps onto the terminal.

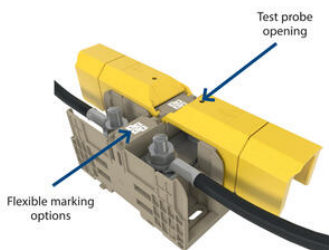


TS mount / direct mount



**Using the ADH covers**

Individual ADH... covers are available for each width of stud terminal. They are designed for the different sizes and the corresponding clearance and creepage distances. It is also possible to shorten the covers along pre-created breakage points. The ADH cover is attached by pressing the cover down onto the base terminal so that the cover snaps onto the terminal.



TS mount / direct mount

