

HULSKRUE TIL BANJOBOLT

Serie 1000, 50000 & 57000

51410 M5

Enkel banjo krop, M5

- Krop i forniklet messing
- Spændeskiver i aluminium eller nylon
- Trykområde op til 20 bar
- Temperaturområde -20 til +80°C

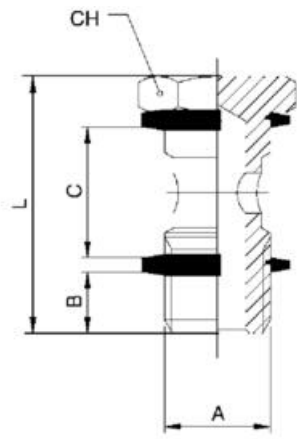


PRODUKTBESKRIVELSE

Hulskrue til banjobolt er en generel komponent som passer sammen med "banjokobling til hulskrue" i serierne 1000, 50000 & 57000.

SPECIFIKATIONER

Form / Type	B
Gevind type test	Cylindrisk
Godkendelser	PED, REACH, RoHS
Materiale body	Forniklet messing
Pakningsstørrelse	10 pc
Temperaturområde fra	-20 °C
Temperaturområde til	80 °C
Tilslutning	M5



	A	B	C	L	CH
51410 M5	M5	4	12,5	22	8
51410 M6	M6	5	12,5	23	8
51410 1/8	1/8	6	15,0	28	14
51410 1/4	1/4	8	17,0	32	17
51410 3/8	3/8	9	20,0	36	19
51410 1/2	1/2	10	24,0	42	24
51410 M12X1,5	M12X1,5	8	17,0	32	17