

SLANGENIPPEL, UDVENDIGT GEVIND

Serie Adapters

3045 17-1/2

Slangenippel, Ø17 mm, RG 1/2"

- Forniklet messing
- Trykområde op til 150 bar
- Temperaturområde op til +300 °C

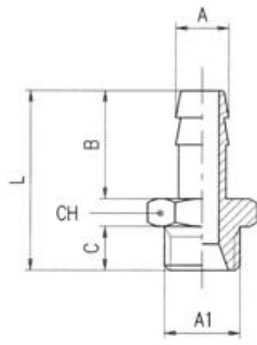


PRODUKTBESKRIVELSE

Serien "Adapters" er Aigneps største serie og består af en række forniklede messing fittings. Der er utallige mulige konfigurationer med de forskellige størrelser i nipler, reduktioner, propper, slange-adaptore, aluminiums manifold samt lyddæmpere i forskelligt materiale. Serien bruges i forbindelse med: - Overtryk - Pneumatisk automation - Kølevand - Inerte gasser, damp og andre væsker - Vakuumpplikationer

SPECIFIKATIONER

| | |
|----------------------|-------------------|
| Form / Type | I |
| Gevind type test | Cylindrisk |
| Materiale body | Forniklet messing |
| Pakningsstørrelse | 10 pc |
| Slangediameter indv. | 17 mm |
| Temperaturområde fra | -20 °C |
| Temperaturområde til | 300 °C |
| Tilslutning | G1/2 |
| Trykområde max | 50 bar |
| Trykområde min | -0,99 bar |



| | A | A1 | B | C | L | CH |
|-------------|------|-----|----|----|------|----|
| 3045 4.5-M5 | 4,5 | M5 | 15 | 4 | 23,0 | 8 |
| 3045 7-1/8 | 7,0 | 1/8 | 20 | 6 | 30,0 | 14 |
| 3045 7-1/4 | 7,0 | 1/4 | 20 | 8 | 33,0 | 17 |
| 3045 8-1/8 | 8,0 | 1/8 | 20 | 6 | 30,0 | 14 |
| 3045 7-1/4 | 8,0 | 1/4 | 20 | 8 | 33,0 | 17 |
| 3045 9-1/8 | 9,0 | 1/8 | 20 | 6 | 30,0 | 14 |
| 3045 9-1/4 | 9,0 | 1/4 | 20 | 8 | 33,0 | 17 |
| 3045 9-3/8 | 9,0 | 3/8 | 20 | 9 | 34,0 | 19 |
| 3045 12-1/4 | 12,0 | 1/4 | 20 | 8 | 33,0 | 17 |
| 3045 12-3/8 | 12,0 | 3/8 | 20 | 9 | 34,0 | 19 |
| 3045 12-1/2 | 12,0 | 1/2 | 22 | 10 | 37,5 | 24 |
| 3045 17-3/8 | 17,0 | 3/8 | 24 | 9 | 38,0 | 19 |
| 3045 17-1/2 | 17,0 | 1/2 | 24 | 10 | 39,5 | 24 |