

DS T-STYKKER

M422210251

DS svejse Tee 1" Ø25 mm (lang studs)



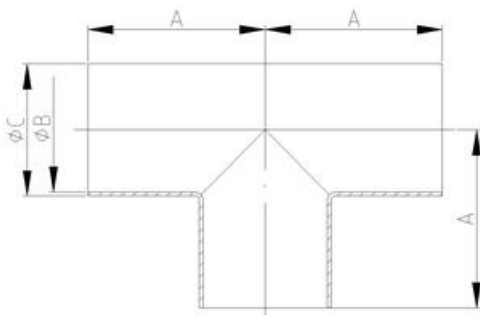
- Finish: Satin
- 3.1 Certifikat kan leveres
- Kan leveres i forskellige overflade ruheder

**PRODUKTBESKRIVELSE**

Kan anvendes i levnedsmiddels- og pharmaceutisk industri.

Tee- lang

- Finish: Satin
- 3.1 Certifikat kan leveres

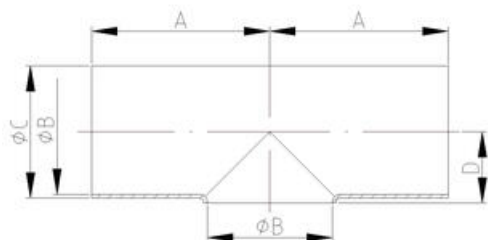


DIM.	A	B	C	Vægt	AISI 304	AISI 316L
mm	mm	mm	mm	Kg.	Vare nr.	Vare nr.
25	55	22,6	25	0,110	M422210251	M422210253
38	70	35,6	38	0,210	M422210381	M422210383
51	82	48,6	51	0,390	M422210511	M422210513
63,5	105	60,3	63,5	0,625	M422210631	M422210633
76	110	72	76	0,990	M422210761	M422210763

101,6	150	97,6	101,6	1,770	M422211011	M422211013
-------	-----	------	-------	-------	------------	------------

Tee- kort

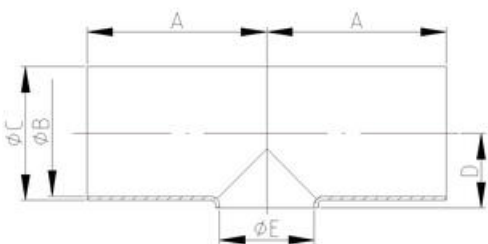
- Finish: Satin
- 3.1 Certifikat kan leveres



DIM.	A	B	C	D	Vægt	AISI 304	AISI 316L
mm	mm	mm	mm	mm	Kg.	Vare nr.	Vare nr.
25	55	22,6	25	14	0,060	M411110251	M411110253
38	70	35,6	38	22	0,160	M411110381	M411110383
51	82	48,6	51	29	0,230	M411110511	M411110513
63,5	105	60,3	63,5	35	0,490	M411110631	M411110633
76	110	72	76	41	0,675	M411110761	M411110763
101,6	150	97,6	101,6	55	1,000	M411111011	M411111013

Tee - reduceret kort

- Finish: Satin
- 3.1 Certifikat kan leveres



DIM.	A	B	C	D	E	Vægt	AISI 316L	
mm	mm	mm	mm	mm	mm	Kg.	Vare nr.	
38	/ 25	70	35,6	38	22	22,6	0,160	M422710383025

51	/	25	82	48,6	51	29	22,6	0,240	M422710513025
51	/	38	82	48,6	51	29	35,6	0,240	M422710513038
63,5	/	25	105	60,3	63,5	35	22,6	0,540	M422710633025
63,5	/	38	105	60,3	63,5	35	35,6	0,530	M422710633038
63,5	/	51	105	60,3	63,5	35	48,6	0,520	M422710633051
76	/	25	110	72	76	41	22,6	0,890	M422710763025
76	/	38	110	72	76	41	35,6	0,880	M422710763038
76	/	51	110	72	76	41	48,6	0,870	M422710763051
76	/	63,5	110	72	76	41	60,5	0,860	M422710763063
101,6	/	25	150	97,6	101,6	55	22,6	1,510	M422711013025
101,6	/	38	150	97,6	101,6	55	35,6	1,500	M422711013038
101,6	/	51	150	97,6	101,6	55	48,6	1,490	M422711013051
101,6	/	63,5	150	97,6	101,6	55	60,5	1,480	M422711013063
101,6	/	76	150	97,6	101,6	55	72	1,470	M422711013076