

3-FASET IP 65/67, 24-28 V DC, 300W STRØMFORSYNING

FIEPOS Efused

FPT300.246-042-101

- Integreerede elektroniske sikringer
- IO-Link
- 20% kontinuerlig effektreserve



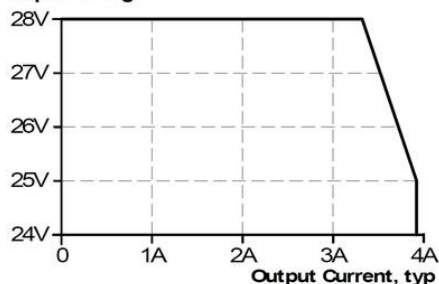
PRODUKTBESKRIVELSE

SPECIFIKATIONER

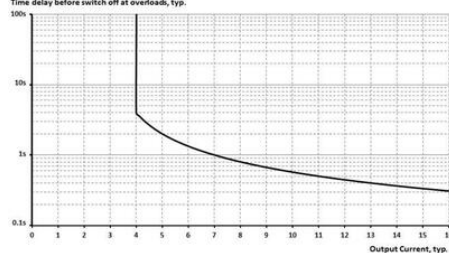
Aktivt transientfilter	Ja
Antal faser	3
Back-feeding loads	35V / 4,3 J
Bredde	182 mm
DC-OK relæudgang	Ja
DC-OK/IO-link connector	M12-A
Dybde	70 mm
Effekt	300 W
Effektfaktor ved 400 V AC, fuld belastning. typisk	0,9
Efficiency At 400 V AC. Typical	93,5 %
Godkendelser	CB, CE, cULus, NEC Class 2
Holdetid ved 400 V AC, fuld belastning. Typisk	25 ms
Højde	272 mm
Indgangsspænding AC	380-480
Indgangsspænding AC max	552 V AC
Indgangsspænding AC min	323 V AC

Input connector	HAN Q5/0
IO-LINK	Nej
IP-klasse	IP54
Lifetime at 400 V ac, full load and +40 ° C	312000 h
Materiale kapsling	Aluminium
Max. Current per output	3,9 A
MTBF (IEC 61709) 400 V ac, max loan, +40 ° C	625000 h
Netfrekvens	50-60 Hz \pm 6 %
Output connectors	4x M12-A
Power drop from +55 °C to + 70 °C	6 W/°C
Rippel, max	100 mV pp
Serie	FIEPOS eFuse
Startstrøm ved 400 V AC. typisk	2 A
Strømforbrug ved 400V AC	0,53 A
Temperaturområde uden reduktion fra	-25 °C
Temperaturområde uden reduktion til	55 °C
Total output power <+55°C	300 W
Total output power <+70°C	150 W
Total output power <1 min	450 W
Total output power <1 s	600 W
Udgangsspænding DC	24 V DC
Udgangsspænding max	28 V DC
Udgangsspænding min	24 V DC
Udgangsstrøm	12,5 A
Udgangsstrøm max	25 A
Vægt	1,55 kg
Virkningsgrad ved 400 V AC, fuld belastning. typisk	95,1 %

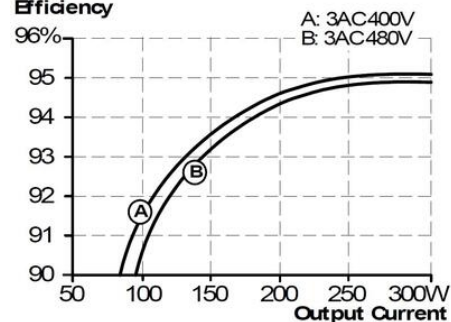
Output Voltage



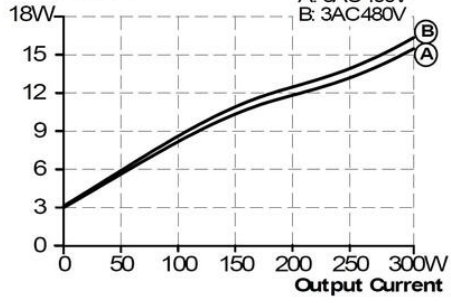
Time delay before switch off at overloads, typ.



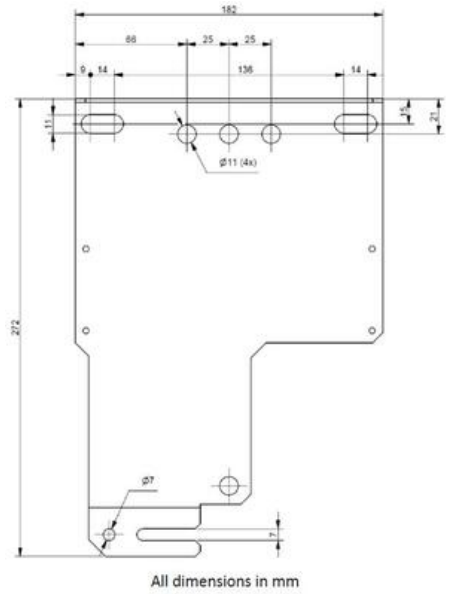
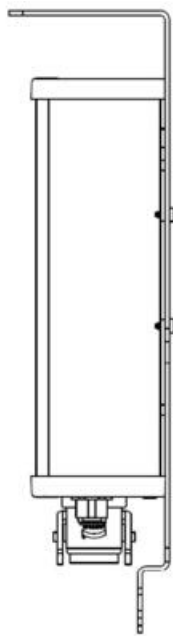
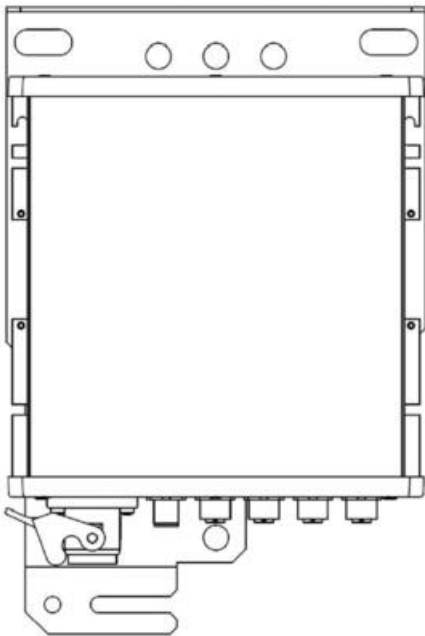
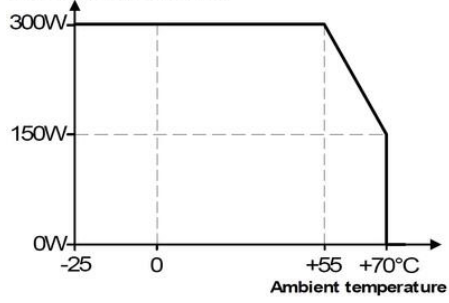
Efficiency



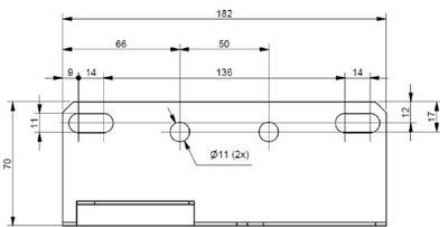
Power Losses



Allowed output power



All dimensions in mm



All dimensions in mm

