

## FLOWSENSOR SPINDELSKRUE TIL OLIE

Modell VHS

VHS025GAO0140B  
Flowmåler 1,4-140 l/min PNP

- Til olie og smørevæsker op til 40.000 cSt
- Ved høje flows 1,5-2.500 l/min
- Op til 350 bar
- Kompakt og let design



### PRODUKTBESKRIVELSE

Model VHS er skruflowsensoren skabt specielt til applikationer med viskøse medier og høje flows. Har høj nøjagtighed uanset viskositet op til 40.000 cSt og holder et lavt støjniveau, under 50 dB under drift. Alle monteringspositioner er mulige, og strømningsretningen er uafhængig af monteringspositionen.

			
VHS med PNP/NPN utsignal	FLEX-VHS	OMNI- VHS	OMNI-VHS för tuffa miljöer

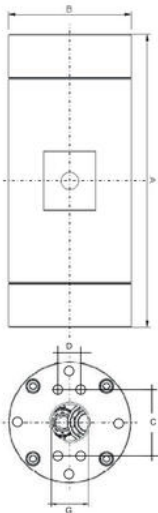
Specielt design

- PNP/NPN frekvens udgangssignal
- Højtryksversion med SAE-flange i rustfrit stål op til 350 bar
- Højtemperaturdesign op til +150 °C
- Kombination med Flex- eller Omni-teknologi og special OMNI-VHS til barske miljøer

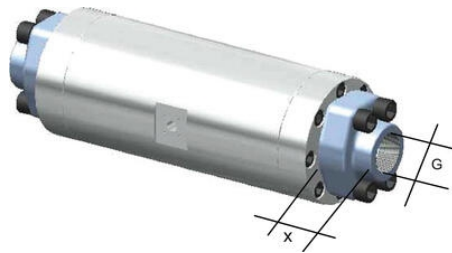
## SPECIFIKATIONER

Gentagelsesnøjagtighed	0,25 %
IP-klasse	IP67

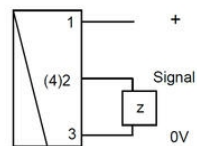
<b>Materiale tilslutning</b>	Aluminium
<b>Max flow</b>	200 l/min
<b>Max flow</b>	140 l/min
<b>Medietemperatur fra</b>	-25 °C
<b>Medietemperatur til</b>	80 °C
<b>Min flow</b>	1,4 l/min
<b>Spænding DC max</b>	30 V
<b>Spænding DC min</b>	10 V
<b>Strømforbrug</b>	19 mA
<b>Trykomsråde max</b>	160 bar
<b>Vægt</b>	3,44 kg
<b>Viskositet max</b>	40000 cSt



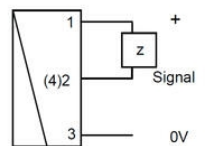
G"	A mm	B mm	C mm	D mm	X mm	Screw
1"	220	88	57,1	27,8	44	6xM8
1 1/4"	270	100	66,7	31,6	44	8xM8
1 1/2"	320	115	79,4	36,5	51	8xM10
1 1/2"	340	135	79,4	36,5	51	8xM12
2"	400	160	96,8	44,4	70	8xM14
2"	430	180	96,8	44,4	70	8xM16
2 1/2"	478	210	123,8	58,7	75	6xM20



Push pull to PNP



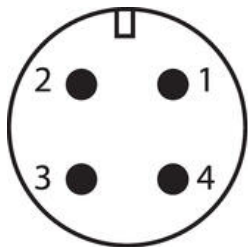
Push pull to NPN



z = load

1 +10..30 V DC  
2 utsignal  
4 0 V

PNP/NPN (DIN 43650-A)



1 +10..30 V DC

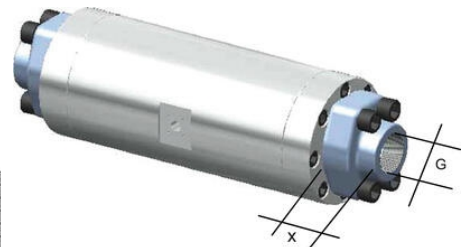
3 0 V

4 utsignal

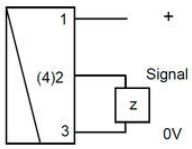
4-20 mA (M12x1-kontakt)



G"	A mm	B mm	C mm	D mm	X mm	Screw
1"	220	88	57,1	27,8	44	6xM8
1 1/4"	270	100	66,7	31,6	44	8xM8
1 1/2"	320	115	79,4	36,5	51	8xM10
1 1/2"	340	135	79,4	36,5	51	8xM12
2"	400	160	96,8	44,4	70	8xM14
2"	430	180	96,8	44,4	70	8xM16
2 1/2"	478	210	123,8	58,7	75	6xM20



Push pull to PNP



z = load

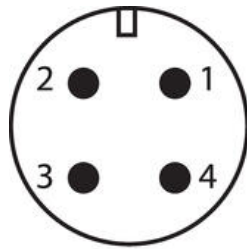
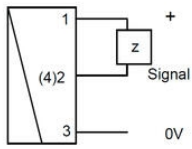
1 +10..30 V DC

2 utsignal

4 0 V

PNP/NPN (DIN 43650-A)

Push pull to NPN



1 +10..30 V DC

3 0 V

4 utsignal

4-20 mA (M12x1-kontakt)