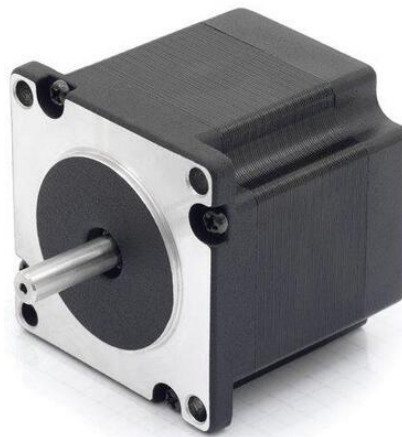


FL573P

3-faset (nema 23) hybrid stepmotor

FL573P42-5206A

- Stille og jævnt kørende
- Tilpasset vikling eller aksel
- Encoder, gear og bremse som ekstraudstyr

**PRODUKTBESKRIVELSE**

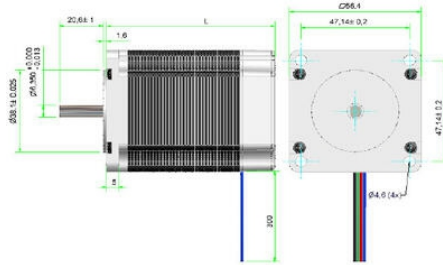
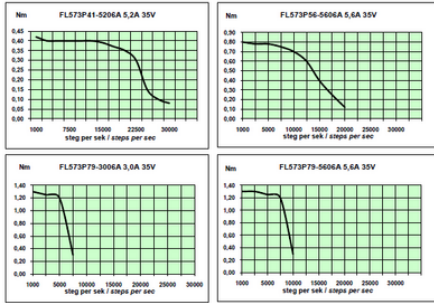
Med sin trinvinkel på 1,2° giver Fullings 3-fasede hybrid stepmotor en mere præcis og i mange tilfælde mere jævn kørsel end den mere almindelige 2-fasede motor. Tilpasset vikling og aksel er almindelige.

Fælles anvendelsesområder er ventilationsudstyr, medicinsk udstyr mm.

SPECIFIKATIONER

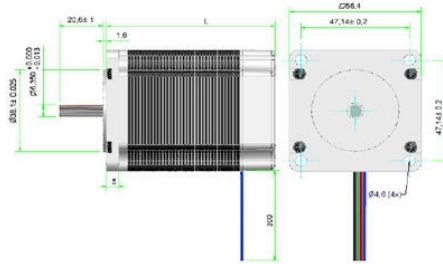
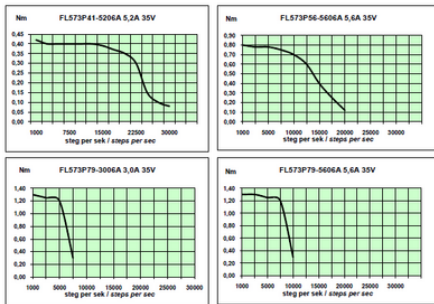
Antal faser	3
Axial force	10 N
Cable number	6 pc
Front size	57x57 mm
Holding torque	0,45
Induktans	1,4 mH
Insulation class	B
Insulation resistance	100 MΩ
Integrated control	NIE
IP-klasse	IP30
Kabellængde	400 mm
Længde	42 mm
Modstand	1,3 Ω
Moment of inertia	110 g.cm ²
Omgivelsestemperatur	-20°C +50°C
Phase current	5,2 A

Radial force	28 N
Shaft Diameter	6,35 mm
Step angle	1,2 °
Størrelse	NEMA 23
Vægt	0,45 kg



Färg	Colour	Fas / phase	W
Gul	Yellow	U+	W
Vit	White	U-	v
Blå	Blue	V+	v
Röd	Red	V-	U
Orange	Orange	W+	U
Grön	Green	W-	W

Kablar
Längd 400 mm 0,75 mm²
Cables
Length 400 mm 0,75 mm²



Färg	Colour	Fas / phase	W
Gul	Yellow	U+	W
Vit	White	U-	v
Blå	Blue	V+	v
Röd	Red	V-	U
Orange	Orange	W+	U
Grön	Green	W-	W

Kablar
Längd 400 mm 0,75 mm²
Cables
Length 400 mm 0,75 mm²