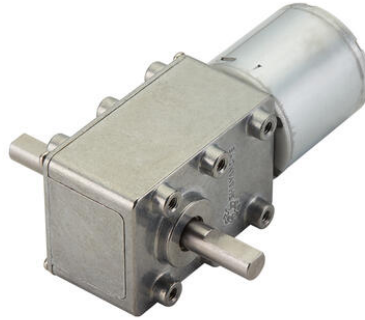


WG-40GMB

40 mm BLDC-motor med snækkegear

WG-40GM411/75
WG-40GM TYPE 41 1:75

- Kompakte konstruktionsmål
- Tilbehør til pulssensorer
- Børsteløs motor med indbygget styring



SHA YANG YE

PRODUKTBESKRIVELSE

Kompakt motor-/gearkassekombination med en bredde på 40 mm.

Børsteløs motor og snækkegear i metal.

Encoder med en eller to kanaler og med forskellige muligheder for impulser pr. omdrejning.

Hyppigt anvendt kombination til miniatureudstyr, medicinske applikationer, måleinstrumenter osv.

SPECIFIKATIONER

Forsyningsspænding	12 V DC
Nominal torque	0,2946
Nominel hastighed	26,7 omdr/min