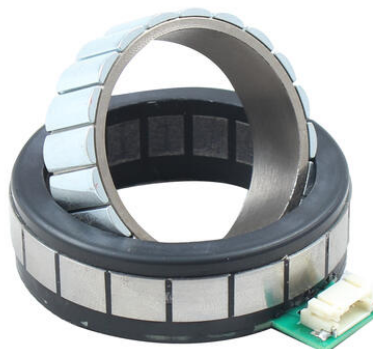


BØRSTELØS MOTOR UDEN RAMME FL63BL

Ø 63mm

FL63BL09



- Høj effektivitet
- Mere støjsvag end traditionel motor
- Kræver mindre vedligeholdelse
- Høj præcision

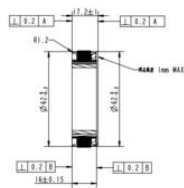
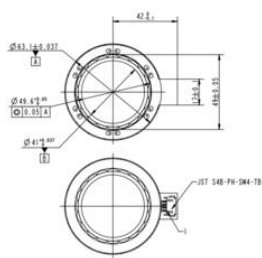
PRODUKTBESKRIVELSE

I stedet for en almindelig traditionel samlet motor har Fulling en serie rammeløse motorer. Den hedder FL63BL, og så har man en stator og en rotor, der i alt måler Ø 63 mm. Med denne måde at bruge motoren på, kan du integrere den som en del af applikationen og dermed få en mere effektiv og stabil løsning. Det faktum, at den også er mere støjsvag end almindelige motorer, er også normalt værdsat. Denne type motor fungerer derfor godt i applikationer som robotarme og skruetrækkere.

SPECIFIKATIONER

Antal faser	3
Antal poler	20
Effekt	10,2 W
Forsyningsspænding	24 V DC
Front size	63 mm
Induktans	7,4 mH
Insulation class	B
Insulation resistance	100 MΩ
Længde	17,2 mm
Leverandør	Fulling
Max moment	0,6
Max strøm	1,73 A
Modstand	10,7 Ω
Momentkonstant	0,39 Nm/A
Nominal torque	0,25
Nominel hastighed	390 omdr/min

Omgivelsestemperatur	od -20°C do +50°C
Returning voltage EMK	29 Vrms/krpm
Vægt	0,15 kg



Functions	Color	Type
VCC	Pin1	
Hu	Pin4	
Hv	Pin3	Connector for Hall is optional Type S407S-QHS-TB
Hw	Pin2	
GND	Pin5	
Phase U	Red	Connector for phase Type JST S4B-PH-SMA-TB
Phase V	Yellow	
Phase W	Black	