

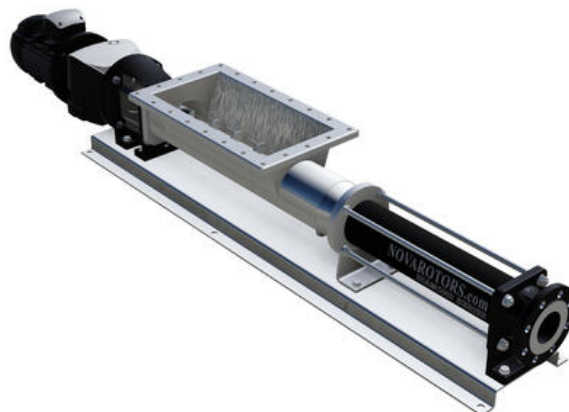
DIAMOND DH / JH / FH

Excentersnekkepumpe med tragt og snegl

D025-05K4-800 DH/JH/FH

D025-05K4-800 DH/JH/FH

- Flow op til 110m³/t
- Tryk op til 24 bar for standardserien (48bar for K8 serien)
- Tørløbssikring



PRODUKTBESKRIVELSE

Diamond-serien med tragt og snegl er egnet til at transportere produktet direkte til den hydrauliske del, samt ideel til at pumpe produkter som er tykflydende og ikke-flydende, med et meget højt tørstofindhold.

DH- og JH-serien er basisversionen med rektangulær beholder og snegl, der tilfører hydraulikken. Længden kan tilpasses afhængigt af anvendelsen. Velegnet til at pumpe medier, der flyder dårligt op til 18 % tørstof, som ikke har tendens til at danne en bro. DH- og JN-serien er kendetegnet ved typen af montering af pumpen til drevet.

DH-serien: Drevet er koblet direkte til pumpen via en flange. Denne løsning er billigere og mere kompakt, hvilket reducerer installationsomkostningerne betydeligt og forenkler vedligeholdelsen. Den spænding, der genereres af den hydrauliske del, understøttes af selve drevet. Hvert anvendt drev er tilstrækkeligt udvalgt baseret på deres specifikke tekniske parametre og er genstand for adskillige varighedstests med tunge belastninger.

JH-serien: Drevet er forbundet til akselindløbet via et koblingsled. Denne konfiguration er den bedste løsning med hensyn til ydeevne og holdbarhed. Al den spænding, der genereres af pumpen, absorberes af lejerne i huset. Disse lejer har meget høj modstand mod belastninger. Lejerne er samlet med ekstrem præcision på dele, der er fremstillet af højeste kvalitet. Det er den bedste løsning, når du vil garantere varighed og pålidelighed, men alligevel med større krav til installationsplads. Lejehuset designet af Nova Rotors er modulopbygget og kan installeres efter en pumpe med JX-seriens blokhus. Det er topmoderne for denne type installation.

Typiske anvendelsesområder er spildevandsslam, vandbehandling, industrielt slam, rengøringsmidler og produkter til kemisk industri, papirfremstillingsindustrien, landbrug, marine industri, produkt afledt af petrokemi.

SPECIFIKATIONER

1637_Speed max

800 omdr/min

Bløde partikler	12 mm
Flow v. 2 bar 200 omdr/min	0,4 m ³ /h
Flow v. 2 bar maks omdr/min	1,5 m ³ /h
Hårde partikler	6 mm
Materiale pumpehus	Rustfrit stål 304, Rustfrit stål med sikkerhedblad
Materiale rotor	Duplex, Hærdet rustfrit stål, Keramisk, Rustfrit stål 304, Rustfrit stål 304 HCP, Rustfrit stål 316, Rustfrit stål 316 HCP, Stål 420B
Materiale stator	EPDM, EPDM fødevareregodkendt, FPM, HNBR, Hypalon, NBR, NBR fødevarer, PTFE
Max tryk	24 bar
Temperaturområde fra	-40 °C
Temperaturområde til	150 °C
Tilslutninger	Sugsida: Rektangulært forstorat inlopp forberedt for bl.a. matningshjul. Trycksida: BSP, NPT, DIN 2501, DIN 11851, ANSI RF150, SS, RJT, Macon, Clamp, m.m.

