

PRØVEUDTAGSVENTILER MICRO & MINI

Manuel & Pneumatisk

DE-PD015J6M2100

Prøveudtag 2 MINI C-M-SH 16/18 EPDM

- Damp injektion-/Flamme sterilisering eller via CIP
- Enkel og sikker løsning for prøveudtagning
- Kompakt pneumatisk aktuator
- Hurtig og nem udskiftning af membran
- 3.1 EN10204 - EHEDG



PRODUKTBESKRIVELSE

PEX Prøveudtagsventil

Specifikationer:

- DN 6/8 - DN 16/18

Materialer:

- Krop: rustfrit stål 1.4404 / 316L bearbejdet af massivt emne
- Håndtag: hvid plast eller rustfrit stål 1.4301 / 304
- Membran: FKM - WMQ - EPDM - PFA/EPDM(hvid - hård)

Tilslutninger:

- Clamp - Micro Ø25,4 mm eller Mini Ø33,9 mm

Betjeningsanordninger:

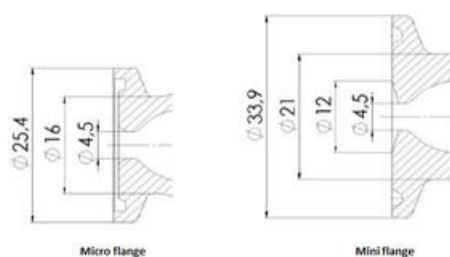
- Manuel - PEX - Ergonomisk håndtag
- Pneumatisk

Overflade:

- RA udvendig = 0,8 µm
- RA indvendig = 0,8 µm standard (0,4 µm på anmodning)

Driftsforhold:

- Max. temperatur: + 120°C
- Min. temperatur: 0°C
- Max. arbejdstryk: 10 bar



Sorio Kontroltop

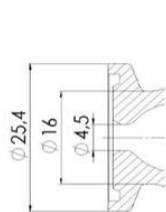
Definox Sorio styreenheder lader dig overvåge og kontrollere dine ventiler fra en centralovervågning og give i realtid advarsler for eventuelle fejltilstande, så der kan træffes øjeblikkelige foranstaltninger og produktionsstop kan minimeres. Definox Sorio styreenheden er konfigurerbar og brugervenlig og tilbyder et væld af

funktioner.

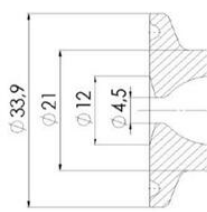


SPECIFIKATIONER

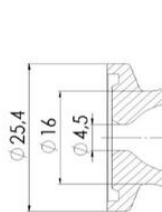
Beskrivelse	Manuel EVO SS håndtag.
Certifikater	3.1 EN 10204 ved ordre
Flange størrelse	Ø33,9MM
Hus	Aisi 316L / 1.4404
Overfladeruhed	RA<0,8/1,2µm
Pakning	EPDM
Procestilslutning	2 x 16/18 Rør
Tilslutning	Mini Clamp



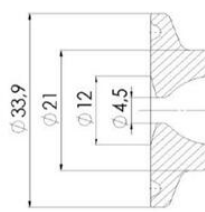
Micro flange



Mini flange



Micro flange



Mini flange