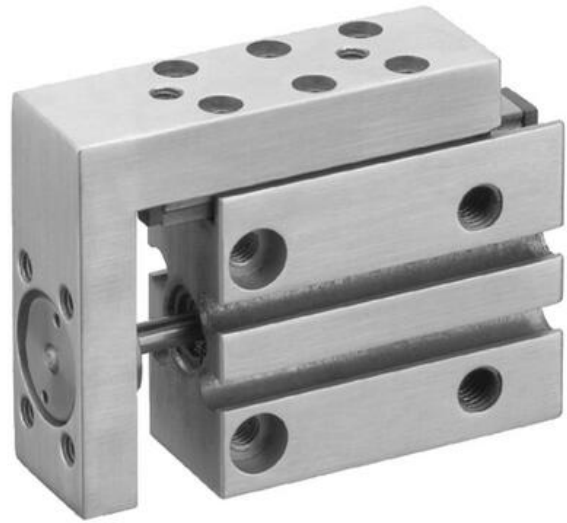


## MINI GUIDE CYLINDER

Serie MSN

MSN

- Ø6 til 16mm
- Max. slaglængde 30mm
- Smal cylinderkrop



### PRODUKTBESKRIVELSE

MSN-serien fra Aventics er en minislæde føringscylinder. Den har et smalt design og med en stempeldiameter på Ø6-16 mm og slaglængde på maksimum på 30 mm er den nem at integrere i små installationsrum.

MSN-cylinderen fås som dobbeltvirkende med magnet stempel. Der er et spor til montage af positionsdetektor ST4.