



DYKLOMME MED GEVIND TIL LAVERE BELASTNINGER IHT. DIN 43772

Serie TW45

TW45F-3244334
Dyklomme 10x8x0,9mm G1/2 G1/2F L=82mm



- Materiale i eksempelvis rustfrit stål eller kobberlegering
- Indvendig eller udvendig gevind
- Indstikslængde op til 410mm
- Passer til følere 6, 8 eller 10mm i diameter
- Design iht. DIN 43772 til lavere belastninger

PRODUKTBESKRIVELSE

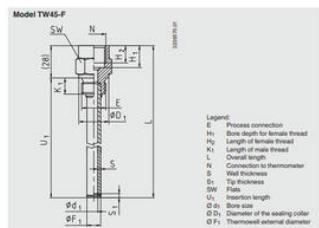
Serie TW45 er en indskruningsdyklomme, der er egnet til brug med WIKAs elektriske og mekaniske termometre. På grund af deres design i henhold til DIN 43772 er disse dyklommer tilpasset til lav og medium belastning og er derfor egnede til anvendelse i for eksempel kemiske industrier, procesindustrier og udstyrsproduktion.

BEMÆRK! Den tilladte belastning, når man taler dyklommer, er altid afhængig af målemediets egenskaber.

SPECIFIKATIONER

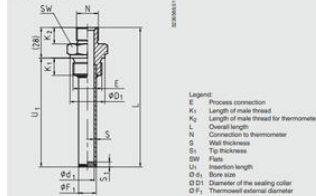
| | |
|------------------------|---------------|
| Diameter | 10 mm |
| Indstikslængde | 82 mm |
| Inside diameter | 8 mm |
| Materiale | Rustfrit stål |
| Tykkelse | 0,9 mm |

Dimensions in mm



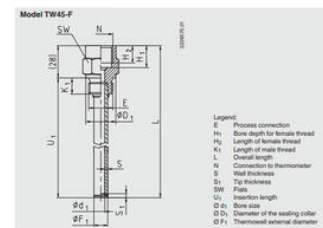
| Material | Dimensions in mm | | | | | | | | | | | Weight in kg | |
|------------------------|------------------|------|------|------|------|----|-----|------|------|------|------------|--------------|------|
| | E | N | Ø d1 | Ø d2 | Ø F1 | H1 | H2 | K1 | S | SW | U1 = 82 mm | U2 = 182 mm | |
| Stainless steel 1.4571 | G 1/2 G 1/2 | 7 | 26 | 12 | 14 | 12 | 2,5 | 3,5 | 27 | 0,14 | 0,34 | 0,36 | |
| | G 1/2 G 1/2 | 9 | 26 | 14 | 15 | 14 | 2,5 | 3,5 | 27 | 0,14 | 0,37 | 0,38 | |
| | G 1/2 G 1/2 | 11 | 26 | 14 | 15 | 14 | 1,5 | 2,5 | 27 | 0,12 | 0,28 | 0,29 | |
| | G 1/2 G 1/2 | 6,2 | 26 | 8 | 15 | 14 | 0,8 | 1 | 27 | 0,12 | 0,18 | 0,18 | |
| | G 1/2 G 1/2 | 8,2 | 26 | 10 | 15 | 14 | 0,9 | 1 | 27 | 0,12 | 0,18 | 0,18 | |
| | G 1/2 G 1/2 | 10,2 | 26 | 12 | 15 | 14 | 0,9 | 1 | 27 | 0,12 | 0,18 | 0,18 | |
| | G 1/2 G 1/2 | 7 | 32 | 12 | 19 | 15 | 16 | 2,5 | 3,5 | 32 | 0,24 | 0,42 | 0,42 |
| | G 1/2 G 1/2 | 9 | 32 | 14 | 19 | 15 | 16 | 2,5 | 3,5 | 32 | 0,24 | 0,45 | 0,45 |
| | G 1/2 G 1/2 | 11 | 32 | 14 | 19 | 15 | 16 | 1,5 | 2,5 | 32 | 0,20 | 0,37 | 0,37 |
| | G 1/2 G 1/2 | 6,2 | 32 | 8 | 19 | 15 | 16 | 0,9 | 1 | 32 | 0,21 | 0,27 | 0,27 |
| | G 1/2 G 1/2 | 8,2 | 32 | 10 | 19 | 15 | 16 | 0,9 | 1 | 32 | 0,21 | 0,27 | 0,27 |
| | G 1/2 G 1/2 | 10,2 | 32 | 12 | 19 | 15 | 16 | 0,9 | 1 | 32 | 0,21 | 0,28 | 0,28 |
| G 1/2 G 1/2 | 7 | 32 | 12 | 22 | 17 | 16 | 2,5 | 3,5 | 32 | 0,20 | 0,36 | 0,36 | |
| G 1/2 G 1/2 | 9 | 32 | 14 | 22 | 17 | 16 | 2,5 | 3,5 | 32 | 0,20 | 0,41 | 0,41 | |
| G 1/2 G 1/2 | 11 | 32 | 14 | 22 | 17 | 16 | 1,5 | 2,5 | 32 | 0,18 | 0,33 | 0,33 | |
| G 1/2 G 1/2 | 6,2 | 32 | 8 | 22 | 17 | 16 | 0,9 | 1 | 32 | 0,17 | 0,23 | 0,23 | |
| G 1/2 G 1/2 | 8,2 | 32 | 10 | 22 | 17 | 16 | 0,9 | 1 | 32 | 0,17 | 0,23 | 0,23 | |
| G 1/2 G 1/2 | 10,2 | 32 | 12 | 22 | 17 | 16 | 0,9 | 1 | 32 | 0,17 | 0,24 | 0,24 | |
| Copper alloy | G 1/2 G 1/2 | 8,5 | 32 | 10 | 19 | 15 | 14 | 0,75 | 0,75 | 27 | 0,11 | 0,16 | 0,16 |
| | G 1/2 G 1/2 | 8,5 | 32 | 10 | 19 | 15 | 16 | 0,75 | 0,75 | 32 | 0,23 | 0,29 | 0,29 |

Model TW45-G



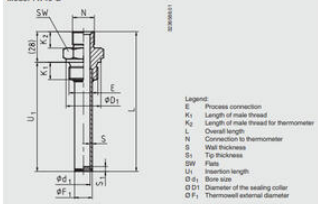
| Material | Dimensions in mm | | | | | | | | | | | Weight in kg | |
|------------------------|------------------|------|------|------|------|----|-----|-----|----|------------|-------------|--------------|--|
| | E | N | Ø d1 | Ø d2 | Ø F1 | K1 | K2 | S | SW | U1 = 72 mm | U2 = 112 mm | | |
| Stainless steel 1.4571 | G 1/2 G 1/2 | 7 | 26 | 12 | 14 | 12 | 2,5 | 3,5 | 27 | 0,14 | 0,34 | 0,36 | |
| | G 1/2 G 1/2 | 9 | 26 | 14 | 14 | 12 | 2,5 | 3,5 | 27 | 0,14 | 0,37 | 0,38 | |
| | G 1/2 G 1/2 | 11 | 26 | 14 | 14 | 12 | 1,5 | 2,5 | 27 | 0,12 | 0,28 | 0,29 | |
| | G 1/2 G 1/2 | 6,2 | 26 | 8 | 14 | 12 | 0,8 | 1 | 27 | 0,13 | 0,20 | 0,20 | |
| | G 1/2 G 1/2 | 8,2 | 26 | 10 | 14 | 12 | 0,9 | 1 | 27 | 0,13 | 0,20 | 0,20 | |
| | G 1/2 G 1/2 | 10,2 | 26 | 12 | 14 | 12 | 0,9 | 1 | 27 | 0,13 | 0,20 | 0,20 | |
| | G 1/2 G 1/2 | 7 | 32 | 12 | 19 | 14 | 2,5 | 3,5 | 32 | 0,22 | 0,43 | 0,43 | |
| | G 1/2 G 1/2 | 9 | 32 | 14 | 19 | 14 | 2,5 | 3,5 | 32 | 0,22 | 0,46 | 0,46 | |
| | G 1/2 G 1/2 | 11 | 32 | 14 | 19 | 14 | 1,5 | 2,5 | 32 | 0,20 | 0,39 | 0,39 | |
| | G 1/2 G 1/2 | 6,2 | 32 | 8 | 19 | 14 | 0,9 | 1 | 32 | 0,21 | 0,28 | 0,28 | |
| | G 1/2 G 1/2 | 8,2 | 32 | 10 | 19 | 14 | 0,9 | 1 | 32 | 0,21 | 0,28 | 0,28 | |
| | G 1/2 G 1/2 | 10,2 | 32 | 12 | 19 | 14 | 0,9 | 1 | 32 | 0,21 | 0,27 | 0,27 | |

Dimensions in mm



| Material | Dimensions in mm | | | | | | | | | | | Weight in kg | |
|------------------------|------------------|------|------|------|------|----|-----|------|------|------|------------|--------------|------|
| | E | N | Ø d1 | Ø d2 | Ø F1 | H1 | H2 | K1 | S | SW | U1 = 82 mm | U2 = 182 mm | |
| Stainless steel 1.4571 | G 1/2 G 1/2 | 7 | 26 | 12 | 14 | 12 | 2,5 | 3,5 | 27 | 0,14 | 0,34 | 0,36 | |
| | G 1/2 G 1/2 | 9 | 26 | 14 | 15 | 14 | 2,5 | 3,5 | 27 | 0,14 | 0,37 | 0,38 | |
| | G 1/2 G 1/2 | 11 | 26 | 14 | 15 | 14 | 1,5 | 2,5 | 27 | 0,12 | 0,28 | 0,29 | |
| | G 1/2 G 1/2 | 6,2 | 26 | 8 | 15 | 14 | 0,8 | 1 | 27 | 0,12 | 0,18 | 0,18 | |
| | G 1/2 G 1/2 | 8,2 | 26 | 10 | 15 | 14 | 0,9 | 1 | 27 | 0,12 | 0,18 | 0,18 | |
| | G 1/2 G 1/2 | 10,2 | 26 | 12 | 15 | 14 | 0,9 | 1 | 27 | 0,12 | 0,18 | 0,18 | |
| | G 1/2 G 1/2 | 7 | 32 | 12 | 19 | 15 | 16 | 2,5 | 3,5 | 32 | 0,24 | 0,42 | 0,42 |
| | G 1/2 G 1/2 | 9 | 32 | 14 | 19 | 15 | 16 | 2,5 | 3,5 | 32 | 0,24 | 0,45 | 0,45 |
| | G 1/2 G 1/2 | 11 | 32 | 14 | 19 | 15 | 16 | 1,5 | 2,5 | 32 | 0,20 | 0,37 | 0,37 |
| | G 1/2 G 1/2 | 6,2 | 32 | 8 | 19 | 15 | 16 | 0,9 | 1 | 32 | 0,21 | 0,27 | 0,27 |
| | G 1/2 G 1/2 | 8,2 | 32 | 10 | 19 | 15 | 16 | 0,9 | 1 | 32 | 0,21 | 0,27 | 0,27 |
| | G 1/2 G 1/2 | 10,2 | 32 | 12 | 19 | 15 | 16 | 0,9 | 1 | 32 | 0,21 | 0,28 | 0,28 |
| G 1/2 G 1/2 | 7 | 32 | 12 | 22 | 17 | 16 | 2,5 | 3,5 | 32 | 0,20 | 0,36 | 0,36 | |
| G 1/2 G 1/2 | 9 | 32 | 14 | 22 | 17 | 16 | 2,5 | 3,5 | 32 | 0,20 | 0,41 | 0,41 | |
| G 1/2 G 1/2 | 11 | 32 | 14 | 22 | 17 | 16 | 1,5 | 2,5 | 32 | 0,18 | 0,33 | 0,33 | |
| G 1/2 G 1/2 | 6,2 | 32 | 8 | 22 | 17 | 16 | 0,9 | 1 | 32 | 0,17 | 0,23 | 0,23 | |
| G 1/2 G 1/2 | 8,2 | 32 | 10 | 22 | 17 | 16 | 0,9 | 1 | 32 | 0,17 | 0,23 | 0,23 | |
| G 1/2 G 1/2 | 10,2 | 32 | 12 | 22 | 17 | 16 | 0,9 | 1 | 32 | 0,17 | 0,24 | 0,24 | |
| Copper alloy | G 1/2 G 1/2 | 8,5 | 32 | 10 | 19 | 15 | 14 | 0,75 | 0,75 | 27 | 0,11 | 0,16 | 0,16 |
| | G 1/2 G 1/2 | 8,5 | 32 | 10 | 19 | 15 | 16 | 0,75 | 0,75 | 32 | 0,23 | 0,29 | 0,29 |

Model TW45-G



- Legend:
- E Process connection
 - K1 Length of male thread
 - K2 Length of male thread for thermometer
 - L Overall length
 - N Connection to thermometer
 - S Wall thickness
 - S1 Tip thickness
 - S2 Flare
 - U1 Insertion length
 - D1 Bore size
 - D2 Diameter of the sealing collar
 - D3 Thermowell external diameter

| Material | Dimensions in mm | | | | | | | | | | Weight in kg | | |
|--------------|------------------|-------|------|------|------|----|----|-----|-----|----|--------------|------|----|
| | S | N | C/D1 | D/D1 | D/F1 | K1 | K2 | S | S1 | S2 | U1 | D2 | D3 |
| Stainless | G 1/8 | G 1/8 | 7 | 26 | 12 | 14 | 12 | 2.5 | 3.5 | 27 | 0.14 | 0.26 | |
| | G 1/8 | G 1/8 | 9 | 26 | 14 | 14 | 12 | 2.5 | 3.5 | 27 | 0.14 | 0.37 | |
| | G 1/8 | G 1/8 | 11 | 26 | 14 | 14 | 12 | 1.5 | 2.5 | 27 | 0.12 | 0.30 | |
| | G 1/8 | G 1/8 | 6.2 | 26 | 8 | 14 | 12 | 0.9 | 1 | 27 | 0.13 | 0.20 | |
| | G 1/8 | G 1/8 | 8.2 | 26 | 10 | 14 | 12 | 0.9 | 1 | 27 | 0.15 | 0.29 | |
| Steel 1.4571 | G 1/8 | G 1/8 | 10.2 | 26 | 12 | 14 | 12 | 0.9 | 1 | 27 | 0.11 | 0.18 | |
| | G 1/8 | G 1/8 | 7 | 32 | 12 | 16 | 14 | 2.5 | 3.5 | 32 | 0.22 | 0.43 | |
| | G 1/8 | G 1/8 | 9 | 32 | 14 | 16 | 14 | 2.5 | 3.5 | 32 | 0.22 | 0.46 | |
| | G 1/8 | G 1/8 | 11 | 32 | 14 | 16 | 14 | 1.5 | 2.5 | 32 | 0.20 | 0.39 | |
| | G 1/8 | G 1/8 | 6.2 | 32 | 8 | 16 | 14 | 0.9 | 1 | 32 | 0.21 | 0.28 | |
| | G 1/8 | G 1/8 | 8.2 | 32 | 10 | 16 | 14 | 0.9 | 1 | 32 | 0.21 | 0.28 | |
| | G 1/8 | G 1/8 | 10.2 | 32 | 12 | 16 | 14 | 0.9 | 1 | 32 | 0.20 | 0.27 | |
| | G 1/2 | G 1/2 | 7 | 32 | 12 | 16 | 14 | 2.5 | 3.5 | 32 | 0.22 | 0.43 | |
| | G 1/2 | G 1/2 | 9 | 32 | 14 | 16 | 14 | 2.5 | 3.5 | 32 | 0.22 | 0.46 | |
| | G 1/2 | G 1/2 | 11 | 32 | 14 | 16 | 14 | 1.5 | 2.5 | 32 | 0.20 | 0.39 | |