

## TEMPERATURFØLER STANDARD

Serie TR33

TR33-14226913  
M12x1 -30-150°C PT100 2-tråd G1/2 150x6mm



- 4-20mA, PT100 eller PT1000 med 2-, 3- eller 4-tråde
- Nøjagtighedsklasse A
- Kompakt design, hurtig responstid
- Vibrationsbestandig
- Option: adapter til DIN-A udførelse

### PRODUKTBESKRIVELSE

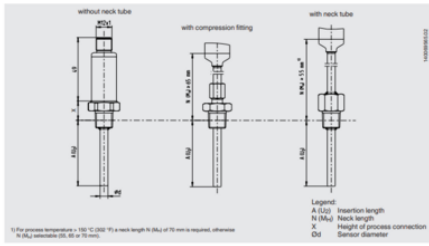
Serie TR33 fra WIKA er en kompakt modstandsføler /-transmitter og bruges i måleområdet fra -50 til 250 ° C. Sensoren kan bruges i trykzoner op til 270 bar, og alle komponenter er fugtbestandige (IP67 eller IP69K). Designet gør også sensoren vibrationsbestandig. Sensoren fås med et PT100, PT1000 eller 4-20mA udgangssignal, som også kan konfigureres med WIKAs egen konfigurationssoftware WIKAsoft-TT. Plug-in-længde og procesforbindelse fås i flere forskellige længder og størrelser for at få den mest muligt tilpassede løsning. TR33-serien har M12x1 elektrisk forbindelse og er konstrueret med en gevindskåret dyklomme, der skrues direkte i applikationen. Som ekstraudstyr er der en adapter til DIN-A til den elektriske forbindelse.

### SPECIFIKATIONER

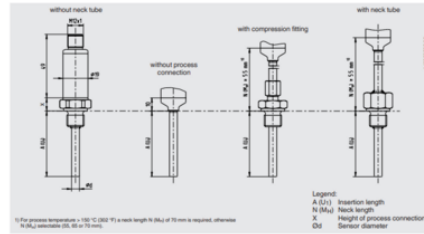
Forsyningsspænding DC max	30 V DC
Forsyningsspænding DC min	10 V DC
Indstikslængde	150 mm
IP-klasse	IP67
Materiale	Rustfrit stål
Medietemperatur fra	-30 °C
Medietemperatur til	150 °C
Målesignal	PT100
Nøjagtighedsklasse	Klasse A
Omgivelsestemperatur fra	-50 °C
Omgivelsestemperatur til	85 °C
Plug diameter	6 mm
Tilslutningsgevind	G1/2
Trykzone max	270 bar

### Dimensions in mm

#### Process connection with tapered threads



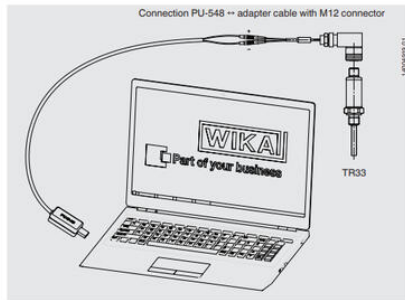
#### Process connection with parallel threads (or without process connection)



### Configuration software WIKAsoft-TT



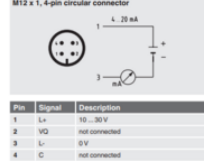
### Connecting PU-548 programming unit



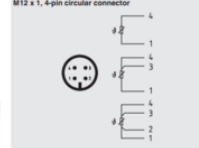
(predecessor, programming unit model PU-448, also compatible)

### Electrical connection

#### Output signal 4 ... 20 mA

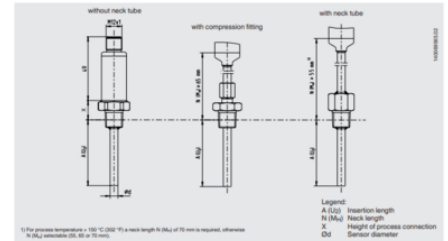


#### Output signal Pt100 or Pt1000 sensor

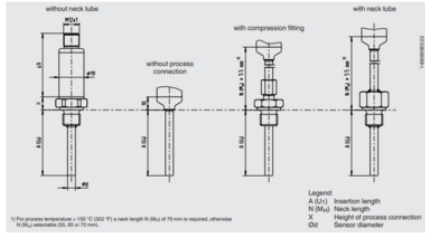


### Dimensions in mm

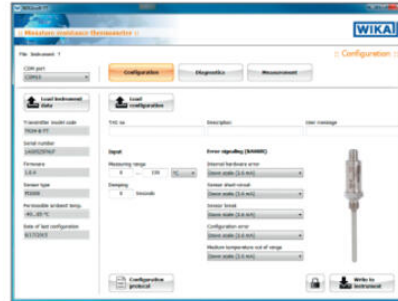
#### Process connection with tapered threads



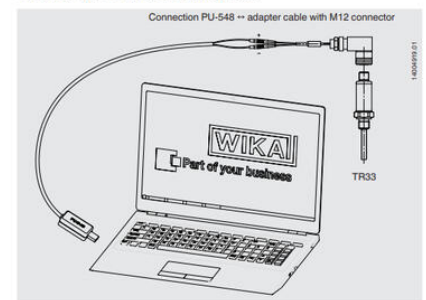
#### Process connection with parallel threads (or without process connection)



### Configuration software WIKAsoft-TT



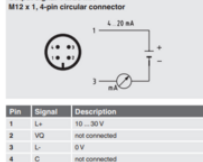
### Connecting PU-548 programming unit



(predecessor, programming unit model PU-448, also compatible)

### Electrical connection

#### Output signal 4 ... 20 mA



#### Output signal Pt100 or Pt1000 sensor

