

## FUGTSENSOR, RØR

Model (T)FK80J

FK80J 0-10VDC

Fugtføler kanal, 0-100% rh, 0-10VDC

- Måleområde 0-100% rh
- Kapacitivt måleelement
- Måler fugt eller fugt og temperatur



### PRODUKTBEKRIVELSE

FK80J måler fugt ved hjælp af et tyndfilmsmåleprincip, der består af en plade med elektroder og et fugtabsorberende lag polymer ovenpå. Det kapacitive signal omdannes til et standardudgangssignal, 0-20 mA, 0-10 VDC eller 4-20 mA. Fugtensoren er konstrueret til at måle fugt i rørkanaler, hvor mediet er trykløst og ikke-aggressivt luft. TFK80J indeholder foruden den kapacitive fugtensoren også en PT100 føler, og instrumentet måler således både fugt og temperatur. PT100 signalet konverteres ligeledes til et standardudgangssignal.

## SPECIFIKATIONER

Arbejdsområde	5...95% rh
Driftstemperatur	-40...80°C (-10...60°C)
Eget forbrug	<5 mA
Elektrisk tilslutning	Terminaler i huset
EMC	EN 50081-2, 50081-2
Forsyningsspænding	15-30 VDC, 24 VAC +/-10%
Føler	Længde 200 mm, oxideret alu.
Hus	Polystyrol ABS
IP-klasse	IP64
Max lufthastighed	15 m/s
Min. belastning v. spændingsudgang	10 kOhm
Min. lufthastighed	0,5 m/s
Mål	120 x 80 x 48 mm (248 mm inkl. føler)
Målenøjagtighed v. 23°C	40...60% rh: 2/+ 2% rh. Derudover +/-2,5% rh
Måleområde	0-100% rh
Sensorelement	Kapacitivt FE09

Udgang 1, fugt

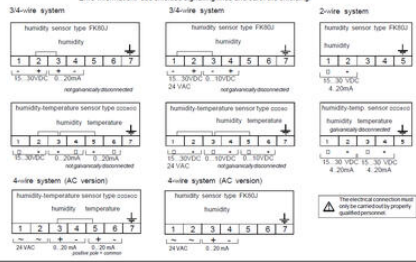
0-10 VDC

Vægt

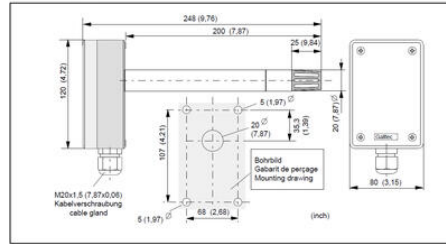
0,3 kg

Connection diagram

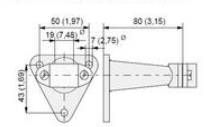
EMC-information: use shielded signaling lines and earth the shielding!



Dimensions diagram

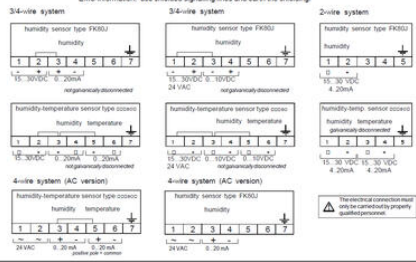


Console for wall mounting item no. 20.009

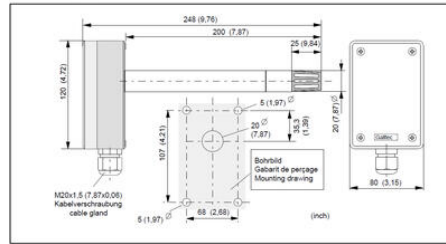


Connection diagram

EMC-information: use shielded signaling lines and earth the shielding!



Dimensions diagram



Console for wall mounting item no. 20.009

