

VINKLET MINIKUGLEVENTIL, INDVENDIGT GEVIND

Serie 6000

6720 1/8

L-minkugleventil, panelmont. indiv. 1/8"

- Kompakt design med højt flow
- Krop i forniklet messing
- Pakninger i Nitril
- Trykområde op til 20 bar
- Temperaturområde -20 til 80°C



PRODUKTBESKRIVELSE

Minikugle ventiler fra Aignep er optimerede til lang holdbarhed og installation med lidt plads. Dimensionerne er små, trykområde fra -0,99 til 20 bar og temperaturområde mellem -30 til 130C. Minikugleventilerne er lavet i forniklet messing, 316L rustfri stål eller i en speciel blyfri legering (CW510L) til fødevarer. Med serie 6000 (også kaldet GHILUX) fra Aignep tilbyder vi et bredt produktprogram indenfor minikugleventiler og med flere gevindtyper og -størrelser, push-in eller funktioner såsom afluftning eller fæste er muligheden for at finde det præcise match til din applikation i top.

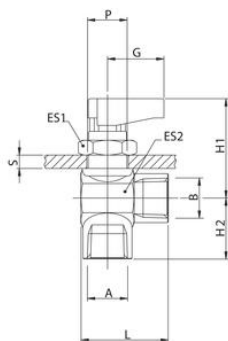
Almindelige anvendelsesområder er:

- Trykluft værktøjer
- Pneumatisk automation
- Føde-og drikkevarer
- Medico
- Vakuumbetvæk
- Vandinstallationer

SPECIFIKATIONER

Form / Type	L
Gevind type test	Cylindrisk
Materiale body	Forniklet messing
Materiale håndtag	Polyamid
Materiale O-ring	NBR
Materiale skrue til håndtag	Forniklet messing
Materiale spindel	Forniklet messing
Materiel kugle	Stål

Pakningsstørrelse	10 pc
Temperaturområde fra	-20 °C
Temperaturområde til	80 °C
Tilslutning	G1/8
Trykomsråde max	20 bar
Trykomsråde min	-0,99 bar



	A	B	DN	ES1	ES2	L	G	H1	H2	S	Max P
6720 1/8	1/8	1/8	5,5	17	17	28,5	19	33,5	15,5	4,5	14,5
6720 1/4	1/4	1/4	5,5	17	17	28,5	19	33,5	17,5	4,5	14,5
6720 3/8	3/8	3/8	7	17	21	31	19	35	19,5	4,5	14,5