

FLOWSENSOR, PLAST

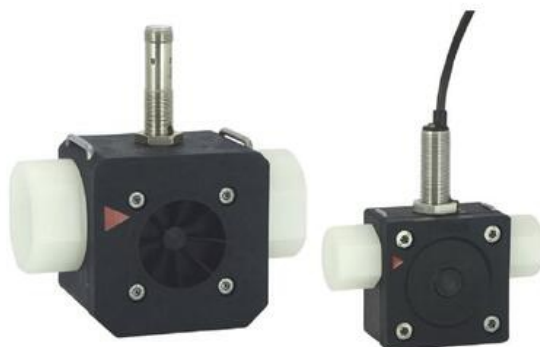
Model RRI

RRI-010GVP020

Flowsensor 0,1-1,5 l/min, G3/8, PNP



- Til væsker op til 16 bar
- Flow 0,1-100 l/min. vand
- Tilslutning G3/8 eller G1



PRODUKTBESKRIVELSE

Model RRI er en motorsensor i plastik med induktiv aflæsning. Designet tilbyder en masse optioner mht. installation, da den kan monteres alle steder og ikke kræver nogen dæmpende sektion, hverken før eller efter. Den har en høj opløsning og er egnet til nøjagtig måling af væskeflows i applikationer inden for væskedosering eller nøjagtig volumenberegning.

Optioner:

- Med gennemsigtigt dæksel
- Helt i plastik med optisk aflæsning for aggressive medier
- Tilslutninger i messing eller rustfrit stål
- Helt i messing eller rustfrit stål
- Kombineret med Omni- eller Flex-teknologi

SPECIFIKATIONER

Frekvens max	10 Hz
Frekvens min	1000 Hz
Funktion	Rotor, induktiv sensor
Gentagelsesnøjagtighed	1 %
IP-klasse	IP67
Materiale clips	Rustfrit stål 301
Materiale hus	PPS, Questra
Materiale leje	Iglidur X
Materiale rotor	PVDF
Materiale tætninger	Viton
Materiale tilslutning	PVDF
Materiale tromle	Keramisk
Max belastning	200 mA
Max flow	1,8 l/min

Max flow	1,5 l/min
Medietemperatur til	60 °C
Min flow	0,1 l/min
Number Of Pulses / L Ca	10200
Nøjagtighed	± 3%
Spænding DC max	30 V
Spænding DC min	10 V
Strømforbrug	10 mA
Tilslutning	G3/8 F
Trykomsråde max	16 bar
Tryktab	Ca. 0,5 bar ved max flow
Type flowkomponent	Flowmåling
Udgangssignal	PNP
Vægt	0,2 kg
Viskositet max	10 cSt
Viskositet min	1 cSt

