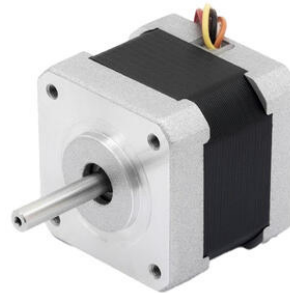


## FL39STH

Fulling 2-fase hybrid stepmotor 39x39 mm 1.8°  
(Nema 15)

FL39ST20-0404UEN  
FL39ST20-0404B-UEN Forb.til E5 enc.



- Forberedt til encoder
- Lang levetid
- \* Lagervare

### PRODUKTBESKRIVELSE

Hybridmotoren fås i en række standardiserede størrelser med såkaldte Nema flange. De fleste mål er oprindeligt i tommer. Typiske anvendelser er printere, medicinske analyseinstrumenter, radiobasestationer, industriel automation mv.

### SPECIFIKATIONER

Front size	39x39
Holding torque	0,06374
Induktans	6 mH
Længde	20 mm
Modstand	6,6 Ω
Moment of inertia	11 g.cm <sup>2</sup>
Phase current	0,4 A
Step angle	1,8 °
Vægt	0,12 kg

